



جامعة محمد الشريف مساعديّة – سوق أهراس

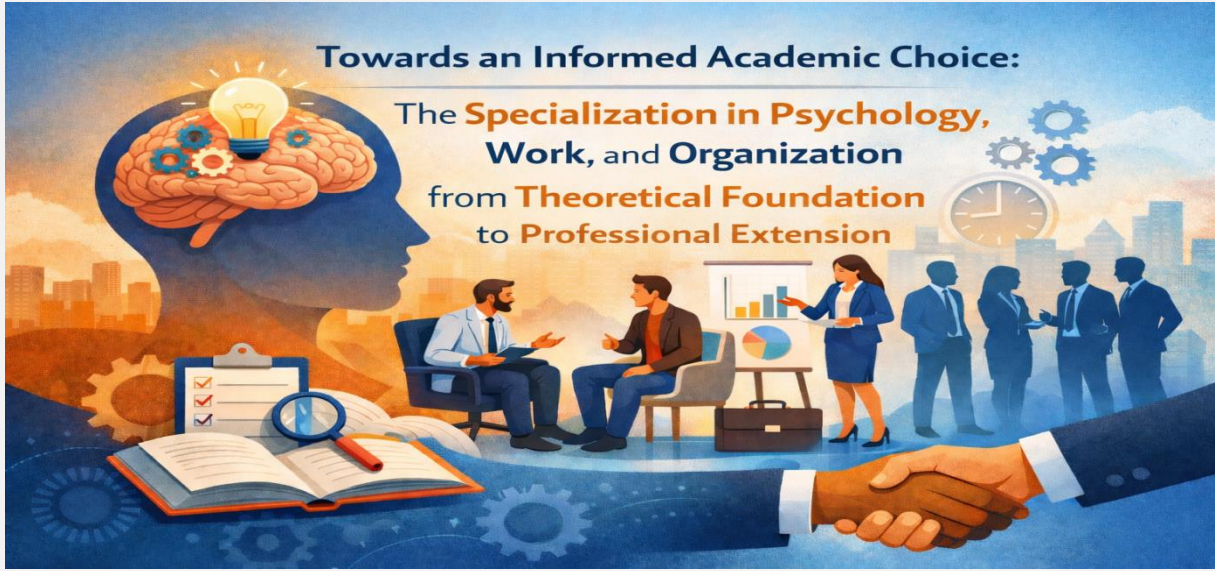
كلية العلوم الإنسانية والاجتماعية

مخبر الخدمة الاجتماعية والتنمية البشرية في الجزائر

بالتعاون مع قسم علم النفس

ينظم ورشة بيداغوجية تكوينية حول :

نحو اختيار أكاديمي واعٍ: تخصص علم النفس العمل والتنظيم من التأسيس النظري الى الامتداد المهني.



بتاريخ يوم الاثنين 27 أفريل 2026

التوقيت : 09:00 صباحا

أهداف الورشة:

✓ تعريف الطلبة بمفهوم علم النفس العمل والتنظيم ومجالاته.

- ✓ توضيح الفرق بين التخصصات الثلاثة (إن وُجدت).
- ✓ تصحيح التمثلات الخاطئة حول التخصص.
- ✓ إبراز أهمية التخصص في المؤسسات (إدارة الموارد البشرية، التكوين، الصحة المهنية...).
- ✓ عرض الآفاق المهنية المستقبلية.
- ✓ تحفيز الطلبة على اختيار التخصص بناءً على ميولهم وقدراتهم.

## محاورة الورشة

- ✓ مدخل مفاهيمي إلى تخصص علم النفس العمل والتنظيم: التعريف، النشأة، ومجالات التدخل داخل المؤسسات .
- ✓ التكوين الأكاديمي في التخصص: المقاييس الدراسية والمهارات العلمية والمهنية المرتبطة بتحليل السلوك التنظيمي .
- ✓ الأدوار المهنية لمختص علم النفس العمل والتنظيم داخل المؤسسات: التشخيص، التوجيه، التكوين، والتدخل التنظيمي .
- ✓ الآفاق المهنية والمهن المستقبلية لخريجي التخصص في مختلف مجالات العمل (الموارد البشرية، التوظيف، التكوين، الاستشارة التنظيمية...).
- ✓ التمييز بين تخصص علم النفس العمل والتنظيم وباقي تخصصات علم النفس (العيادي، المدرسي)، ودوره في دعم الاختيار الأكاديمي الواعي.

## الفئة المستهدفة

جميع طلبة السنة الثانية - قسم علم النفس-

## الاساتذة المتدخلين

1. أ.د. عقاقتية مها
2. د. ثلاثية منال
3. د. لحسن لعزیز
4. د. منار نعيمة
5. د. صادق عز الدين

## برنامج الورشة:

كلمة رئيسة الورشة: د. ثلاثية منال  
كلمة مدير المخبر: د. بن دريدي منير

كلمة رئيس قسم علم النفس: د. مهنة نصيرة  
كلمة السيد عميد الكلية: د. يحيى عبد المالك والاعلان عن الافتتاح الرسمي  
الورشة

اسم ولقب الاستاذ	عنوان المحاضرة	التوقيت
د. لحسن لعزیز	مدخل مفاهيمي لتخصص علم النفس العمل والتنظيم.	9:30 - 10:00
د. ثلاثية منال	التكوين الأكاديمي في التخصص المقاييس الدراسية والمهارات العلمية والمهنية المرتبطة بتحليل السلوك التنظيمي .	10:00 – 10:30
د. صادق عز الدين	الأدوار المهنية لمختص علم النفس س العمل والتنظيم داخل المؤسسات	10:30 – 11:00
د. منار نعيمة	الأفاق المهنية والمهنة المستقبلية لخريجي التخصص في مختلف مجالات العمل .	11:30 – 11:00
د. عقاقرية مها	التمييز بين تخصص علم النفس العمل والتنظيم وباقي تخصصات علم النفس (العيادي، المدرسي)، ودوره في دعم الاختيار الأكاديمي الواعي.	11:30 – 12:00
12:00 – 11:30 مناقشة عامة		