



الجمهورية الجزائرية الديمقراطية الشعبية

جامعة محمد الشريف مساعديّة

سوق أهراس

كلية العلوم الإنسانية والاجتماعية

قسم العلوم الانسانية

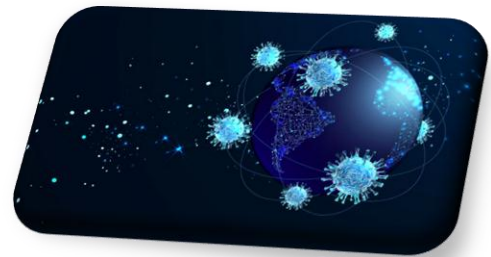


اليوم الدراسي

بعنوان " متطلبات العمل الميداني في ظل الوضع الراهن

' جائحة كورونا' "

في يوم 02022/02/20



الرئيس الشرفي

ا.د. بوايظة محمود

مدير جامعة محمد الشريف مساعدية سوق أهراس

المشرف العام

د. سلاطنية رضا

عميدة كلية العلوم الإنسانية والاجتماعية

رئيس اليوم الدراسي

ا. شريفي مراد

رئيس اللجنة العلمية

د. شافعي غنية

رئيس اللجنة التنظيمية

ا. منصور فوزي

رئيس اليوم الدراسي و المكلف بالإعلام

ا. العيفة سمير

## اللجنة العلمية

رئيس اللجنة العلمية	د. شافعي غنية
د. بلقاسمي رايح	جامعة المدية
د. لعبيدي موسى	جامعة المدية
د.حراث سمير	جامعة المدية
د. محمد رافع	جامعة الجزائر 2
د.زرنيذ فتحي	جامعة عنابة
أ.د. سعدي وحيدة	جامعة عنابة
د.مناذي عثمان	جامعة سوق اهراس
د.عكاش عبد السلام	جامعة سوق اهراس
د.هاشمي كوثر	جامعة قالمة
د.خبزايوي عبد الكريم	جامعة سوق اهراس
أ.د.بن دريدي فوزي	جامعة سوق اهراس
أ.د. الطيب صيد	جامعة سوق اهراس
د. رضا سلاطينية	جامعة سوق اهراس
د. جمال ورتي	جامعة سوق اهراس
د. علي عليوي	جامعة سوق اهراس
د. طرابلسي عبد الحق	جامعة سوق اهراس
د. محمد رافع	جامعة الجزائر 2
د. العيداني فؤاد	جامعة سوق اهراس
د. منماني نادية	جامعة سوق اهراس
د.سردوك علي	جامعة قالمة
دعثمانية عبد القادر	جامعة قالمة

## اللجنة التنظيمية

رئيس اللجنة التنظيمية	ا. منصورى فوزى
د. سرايعة جمال	جامعة سوق اهراس
د. لولو عبد الغانى	جامعة سوق اهراس
د. سوكال ايمان	جامعة سوق اهراس
ا. زرايحي زوبير	جامعة جيجل
ا. رواينية احمد	جامعة سوق اهراس
أ. سفيان بوغارب	جامعة سوق اهراس
أ. جمال مراد	جامعة سوق اهراس
د. ذيب سام	جامعة سوق اهراس
ا. نايل سليمان	جامعة سوق اهراس
ا. غالى خولة	جامعة سوق اهراس
ا. جمال الدين عباد	جامعة سوق اهراس
د. خنيفة شفيقة	جامعة سوق اهراس

## اشكالية اليوم الدراسي :

يعد العمل الميداني من بين اهم متطلبات التخرج، وهي من أحد البحوث العلمية الميدانية يتطلب من الباحث مستوى فكري أعلى و مقدرة أكبر على التحليل و المقارنة و النقد وكذلك يتيح فرصة انفتاح الطلبة والطالبات على مهارات سوق العمل أثناء الدراسة، كما يتيح تنمية مهاراتهم العملية في مختلف مجالات الإعلام: الإذاعة والتلفزيون، والعلاقات العامة والإعلان، والتصميم، والصحافة المطبوعة والإلكترونية، مما يسهم في تحقيق رؤية ورسالة الجامعة وقيمها المتعلقة بالتميز والمسؤولية والمشاركة المجتمعية تجاه مختلف الأفراد والمؤسسات بالدولة

في هذه الفترة من السنة الدراسية يتجه الطلبة المقبلين على التخرج ليسانس و الماجستير شعبة علوم الاعلام والاتصال وشعبة التاريخ العام، لإجراء الاعمال الميدانية، لآكن في مثل الوضع الراهن ونظرا لتوقف الانشطة في العديد من المؤسسات العمومية فهم بحاجة الى حلول، نصائح و توجيهات اضافة الى البحث عن الطرق والمتطلبات المناسبة لإجراء العمل الميداني، الامر الذي دفعنا الى طرح التساؤل التالي :

**ما هي متطلبات المناسبة للعمل الميداني لطلبة شعبة علوم الاعلام والاتصال وشعبة التاريخ في**

**الوضع الراهن؟**

## أهداف اليوم الدراسي :

- ✚ مساعدة الطالب على الربط بين النظري و التطبيق و الفجوة بينهما
- ✚ مساعدة الطالب على اكتساب معارف جديدة تتعلق خاصة بالإجراءات و الاساليب و الشروط التي ينبغي احترامها.
- ✚ اكتشاف الواقع الميداني و كيفية التعامل معه
- ✚ تطوير التدريب العملي الميداني للطلبة المقبلين على التخرج
- ✚ تطوير التدريب بالمسافات الدراسية المختلفة بالكلية.
- ✚ تطوير مهارات اعضاء هيئة التدريس.
- ✚ وضع مخططات و برامج تدريبية للطلبة داخل الجامعة.

### شروط وضوابط المشاركة

- 1- أن تتوفر في البحث مواصفات البحث العلمي، وأن تكون الإحالات والاقتباسات وفقا لنظام APA.
  - 2- أن لا تزيد عدد صفحات المداخلة عن 20 صفحة وأن لا تقل عن 10.
  - 3- تُقبل المداخلات بالعربية والفرنسية والانجليزية.
  - 4- يُكتب البحث بخط Sakkal Majalla حجم 14 بمسافة 1.15 بين الأسطر وباللغات الأخرى Time new Roman حجم 12 ومهوامش 2 سم في كل الاتجاهات.
- تُقبل المداخلات الفردية والثنائية فقط.

ترسل المداخلات إلى العنوان التالي: [m.cherifi@univ-soukahrass.dz](mailto:m.cherifi@univ-soukahrass.dz)

اخراج لإرسال الملخصات: 2021/12/23

الرد على الملخصات المقبولة: 2022/01/07

اخراج لإرسال المداخلات كاملة: 2022/02/01